

data

delen

armoede en schulden

DDAS & Vroegsignalering

ontwikkeld door



divosa



nvvk
financiële hulpverleners



DDAS: Wat is het?

data delen

armoede en schulden

ontwikkeld door



divosa

nvvk
financiële hulpverleners



DDAS: Data Delen Armoede en Schulden

- DDAS Schuldhulp
- DDAS Vroegsignalering
- DDAS Armoede(regelingen)

data delen

armoede en schulden

ontwikkeld door



• divosa •

• nvvk •
financiële hulpverleners



Doelstellingen DDAS

De **uitvraag van armoede- en schuldendata bij gemeenten vereenvoudigen, verbeteren en borgen** en partners gezamenlijk regie laten voeren over de informatievoorziening.

Vereenvoudigen

- Terugbrengen tot één enkele gezamenlijke uitvraag;
- Inkorten van de uitvraag door vragen maar één keer te stellen;
- Standaardisatie van begrippen en data.

Verbeteren

- Procedure optimaliseren;
- Gegevensuitvraag automatiseren;
- Meer, frequentere en actuelere data;
- Optimaliseren aanlevering data met persoonsgegevens.
- Gegevensuitvraag flexibeler t.b.v. nieuwe ontwikkelingen;
- Gegevens breed toegankelijk op lokaal, regionaal en landelijk niveau.

Borgen

- Bestuurlijke en juridische afspraken;
- Bekostiging van beheer en infrastructuur;
- Standaarden, werkinstructies, protocollen.

data delen

armoede en schulden

ontwikkeld door



divosa

nvvk
financiële hulpverleners



Onderdeel basisdienstverlening

DDAS is één van de elementen van de basisdienstverlening schuldhulpverlening.

Belang van DDAS:

- uniforme informatie
- kwaliteitsimpuls informatie
- beleid en uitvoering vergelijken én verbeteren
- minder administratieve lasten
- draagvlak bij stakeholders



data delen

armoede en schulden

ontwikkeld door



divosa

nvvk
financiële hulpverleners



Mogelijkheden (1)

Relatie met schuldhulpverlening

- Aantal bij schuldhulpverlening via vroegsignalering: wie? hoe snel?
- Aantal na schuldhulpverleningstraject weer bij vroegsignalering
- Bij vroegsignalering en andere schulden

In hoeverre de organisatie in beeld heeft hoeveel aanmeldingen bij schuldhulpverlening zijn gekomen via vroegsignalering (n=156)
Bron: Divosa Monitor Vroegsignalering Schulden



data delen

armoede en schulden

Mogelijkheden (2)

Relatie met armoede

- Hoeveel mensen in armoede hebben één of meerdere vroegsignalen ontvangen?
- Hoeveel mensen bekend bij vroegsignalering, leven in armoede?

Andere CBS-gegevens

- Koppeling met kenmerken huishouden (huishoudtype, hoogte inkomen, inkomstenbron, leeftijd)
- Situatie per wijk
- Kijken naar huishoudens over langere periode (bijvoorbeeld vijf jaar)
- Kijken naar opbouw van contactpogingen en periode tussen contactpogingen en bereik

data delen

armoede en schulden

ontwikkeld door



divosa

nvvk
financiële hulpverleners



DDAS vroegsignalering

Nu: Divosa Dashboard Vroegsignalering

- Gegevens over signalen, meldingen en contactpogingen
- Signalen: geaggregeerd per VLP p.m.
- Meldingen: geanonimiseerd, op adresniveau
- Dashboard met figuren

Straks: tabellen bij het CBS

- Gegevens over signalen, meldingen en contactpogingen
 - Per gemeente
 - Over huishoudens in een gemeente
- Gegevens gaan op persoonsniveau richting CBS, die pseudonimiseert de gegevens
- Koppeling met andere CBS-gegevens
- Volgen van situatie huishouden over de tijd
- Tabellen met gegevens bij CBS; downloadbaar

data delen

armoede en schulden

ontwikkeld door



divosa

nvvk
financiële hulpverleners



Afkomst signaal:

- Alles selecteren
- Vroegsignaal
- Crisissignaal

Koepel:

Alle ▼

Gemeente:

Alle ▼

Datum:

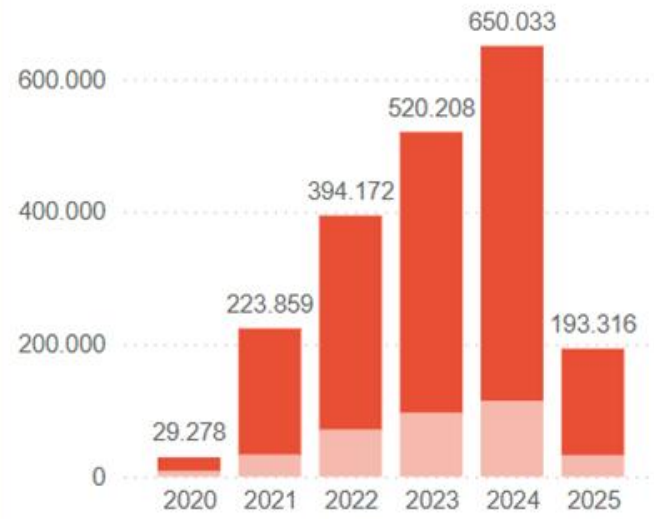
1-1-2020 📅 31-12-2025 📅



Alle filters opnieuw instellen

Meldingen

● Ja ● Nee



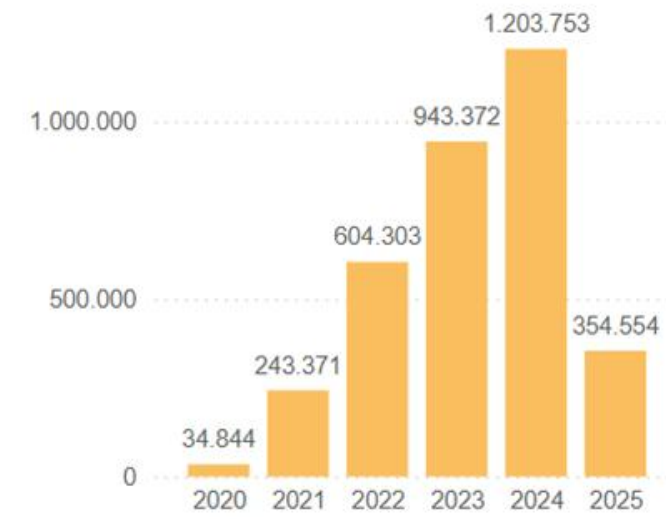
Filter meldingen op:

Succesvol contact gelegd ▼

Toelichting bij meldingen

Contactpogingen

● Totaal aantal contactpogingen



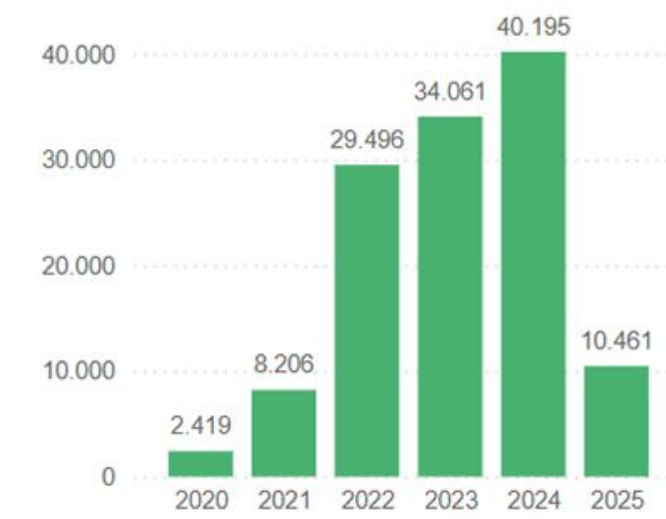
Filter contactpogingen op:

Totaal aantal contactpogingen ▼

Toelichting bij contactpogingen

Hulp geaccepteerd

● Totaal aantal meldingen



Filter meldingen met hulp geaccepteerd op:

Totaal aantal meldingen ▼

Toelichting bij hulp

DDAS vroegsignalering

Nu: Divosa Dashboard Vroegsignalering

- Gegevens over signalen, meldingen en contactpogingen
- Signalen: geaggregeerd per VLP p.m.
- Meldingen: geanonimiseerd, op adresniveau
- Dashboard met figuren

Straks: tabellen bij het CBS

- Gegevens over signalen, meldingen en contactpogingen
 - Per gemeente
 - Over huishoudens in een gemeente
- Gegevens gaan op persoonsniveau richting CBS, die pseudonimiseert de gegevens
- Koppeling met andere CBS-gegevens
- Volgen van situatie huishouden over de tijd
- Tabellen met gegevens bij CBS; downloadbaar

data delen

armoede en schulden

ontwikkeld door



divosa

nvvk
financiële hulpverleners



Wat vraagt het van gemeenten?

data delen

armoede en schulden

ontwikkeld door



divosa

nvvk
financiële hulpverleners



Planning

I. Opstarten

- Inventarisatie
- Behoeftetepeiling
 - gemeenten
 - stakeholders

II. Ontwikkelen

- Informatiemodel
- Uitwisselspecificatie
- DPIA

III.A Bouwen

- XxlInc en BKR implementeert uitwisselspecificatie
- DDAS-werkgroep bouwt API-koppeling

III.B Toestemming gemeenten

- Akkoord levering gegevens via software

IV. Testen

- Nagaan of API werkt

V. 1^e levering

- CBS haalt 1^e gegevens op

april 2025

juni 2025

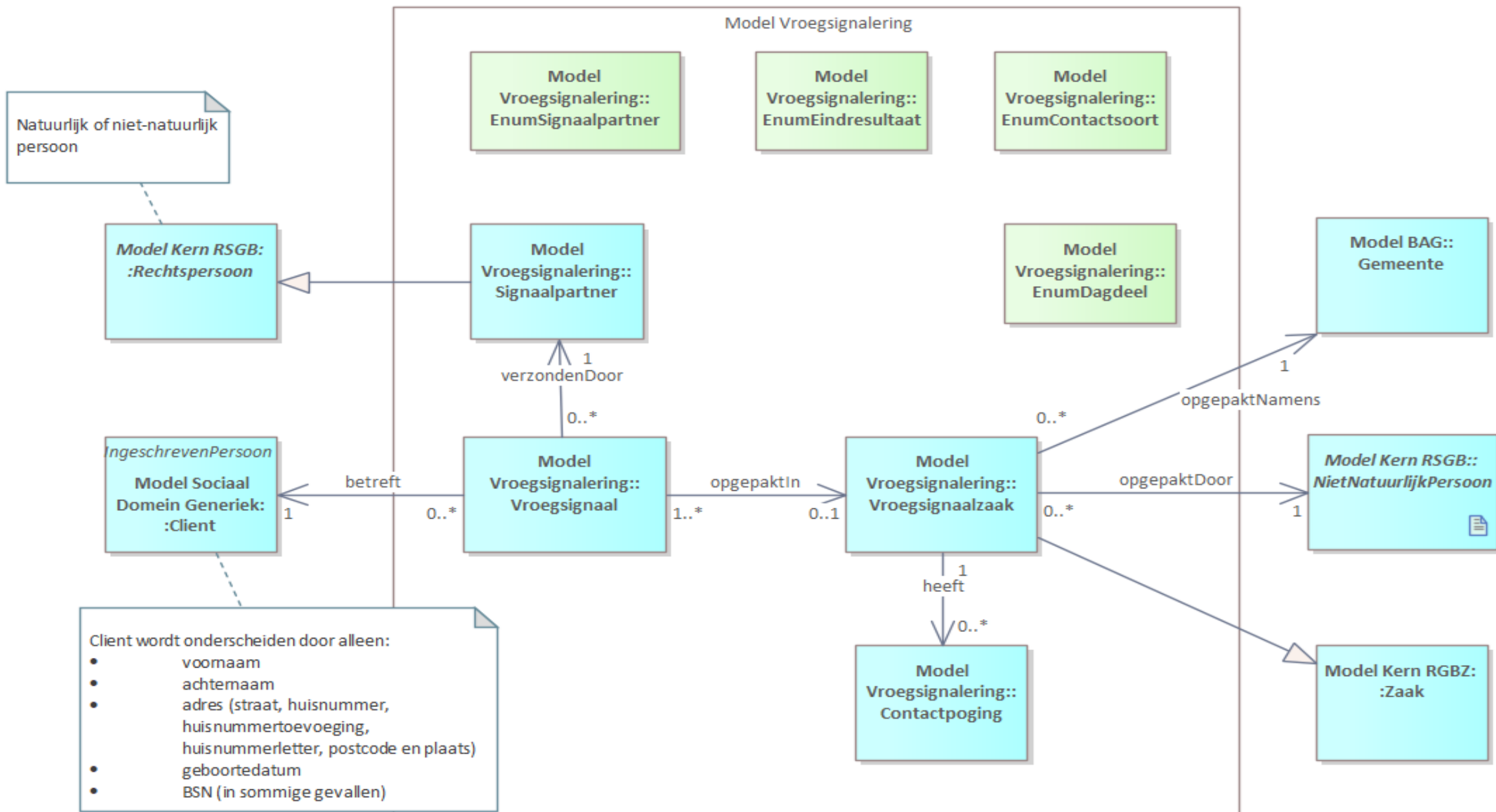
augustus 2025

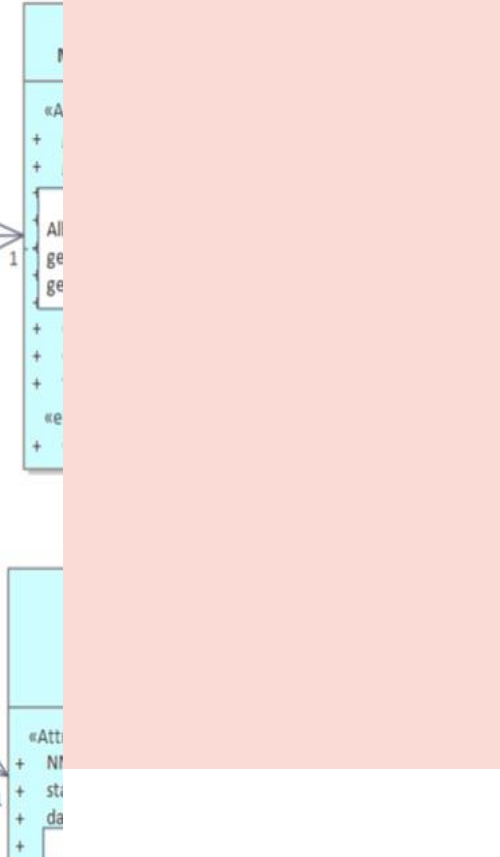
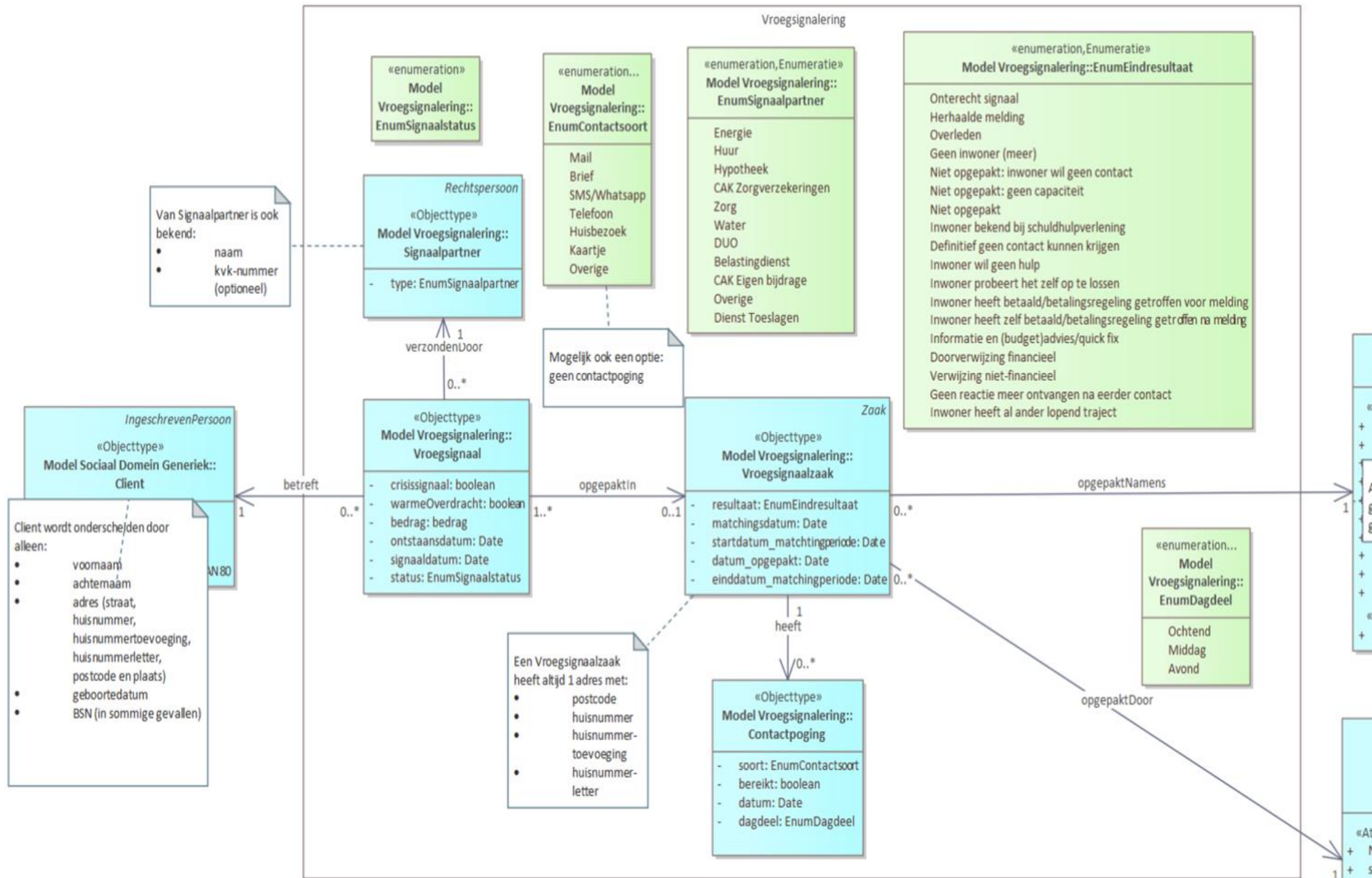
december 2025

april 2026

juli 2026

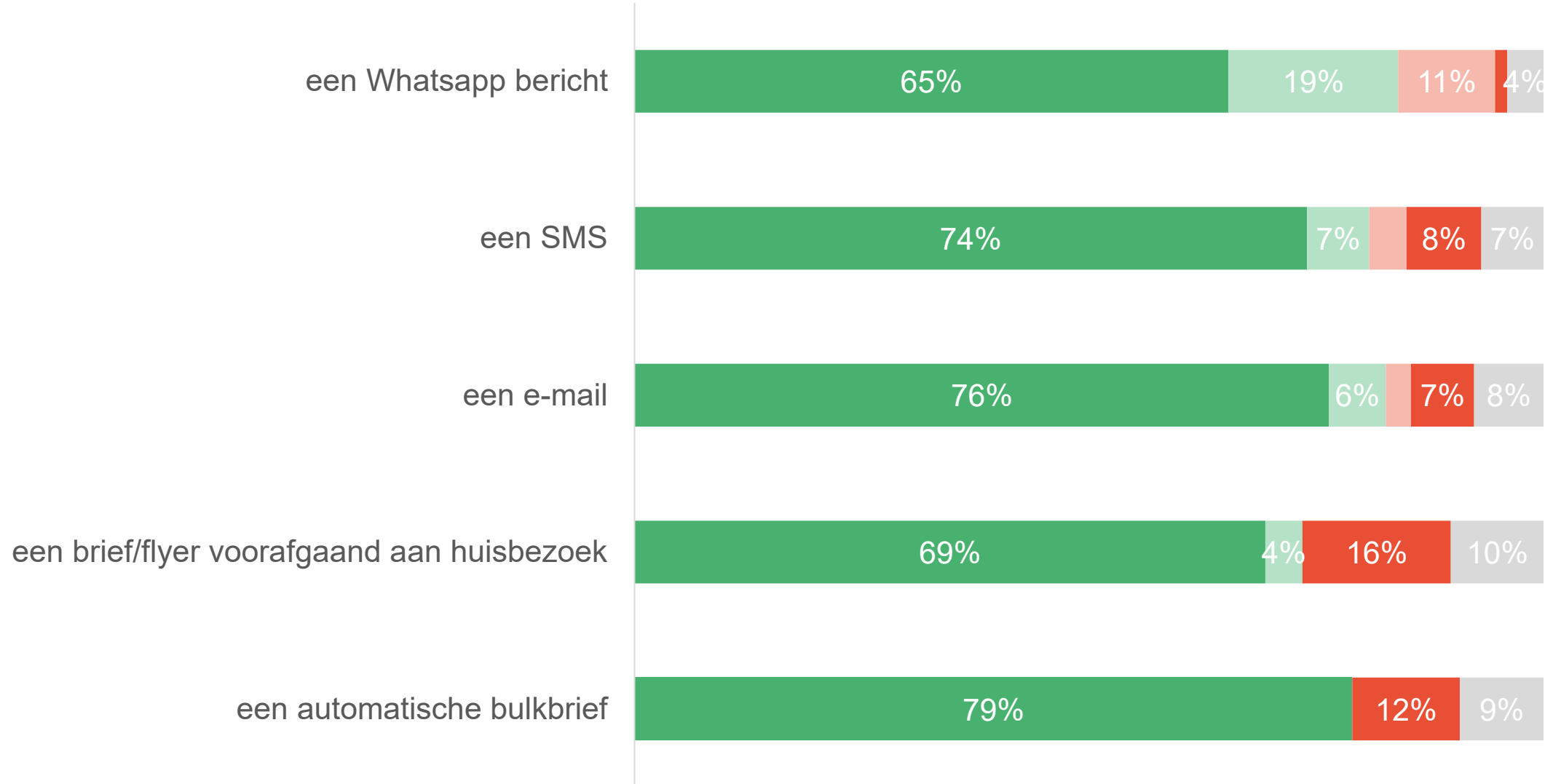
class Vroegsignalering Klein





Registratie contactvormen

■ Ja, altijd ■ Vaker wel dan niet ■ Vaker niet dan wel ■ Nee, nooit ■ Weet ik niet



Registratie contactpogingen

113 varianten

Afspraak op kantoor (of andere locatie)
Afspraak op locatie
Anders
anders
Bekend bij procesregie
Bekend bij SHV
Bewindvoering/Schuldhulptraject
Client niet bereikt
Consulent SZMH neemt contact op
contact derden
Contact met cliënt nadat hulp door de inwoner is geaccepteerd
Contact met collega
Contact met derde
Contact met derden
Klant nam contact op n.a.v. brief
Klant nam contact op n.a.v. brief of kaart
Klant nam contact op n.a.v. brief, kaart of e-mail
Klant nam contact op n.a.v. brief, kaart of e-mail
Klant nam contact op n.a.v. flyer
Klant nam contact op n.a.v. kaart
Klant nam contact op n.a.v. kaart, brief of email

huisbezoek
Huisbezoek
Huisbezoek alleen
Huisbezoek buiten kantooruren
Huisbezoek met Perspectief
Huisbezoek samen
Huisbezoek samen met collega
Huisbezoek samen met signaalpartner
Huisbezoek tijdens kantooruren
Klant nam contact op n.a.v. huisbezoek / flyer
Voordeurbezoek
Contact n.a.v. sms/what's app
SMS
SMS / Whatsapp
SMS gestuurd
SMS ontvangen
SMS verstuurd
Sms/WhatsApp
SMS/Whatsapp
Whatsapp
Whatsapp / SMS

data delen

armoede en schulden

ontwikkeld door



divosa

nvvk
financiële hulpverleners



Eindresultaten

417 varianten

Inwoner accepteert geen hulp
Inwoner accepteert hulpaanbod gemeente Zwolle
Inwoner accepteert schuldhulpverlening
Inwoner al bekend bij Gebiedsteam medewerker
Inwoner al bekend bij schuldhulpverlening
Inwoner gaat het nakijken
Inwoner gaat het zelf oplossen
Inwoner geeft aan betaald te hebben
Inwoner geeft aan dat hij geen behoefte heeft aan hulp
Inwoner geeft aan dat hij het zelf probeert op te lossen
Inwoner geeft aan dat hij zelf een betaalregeling heeft getroffen
Inwoner heeft al betaald
Inwoner heeft al betalingsregeling getroffen
Inwoner heeft al bewindvoerder/budgetbeheerder
Inwoner heeft al een betaalregeling getroffen
Inwoner heeft al hulp of is doorverwezen naar een instantie voor hulp
Inwoner heeft al hulp van derden
Inwoner heeft betaald nav info en advies
Inwoner heeft een betalingsregeling getroffen
Inwoner heeft geen behoefte aan hulp
Inwoner heeft geen contact opgenomen n.a.v. de brief
Inwoner heeft geen contact opgenomen n.a.v. de mail
Inwoner heeft geen contact opgenomen n.a.v. de sms

Reeds bekend bij andere hulpverlening
Reeds bekend bij bewindvoering
Reeds bekend bij schuldhulpverlening
Reeds bekend bij SHV/Vroeg Eropaf
Reeds gemeld bij schuldhulpverlening
Reeds intern bekend
Reeds traject bij OSS
Sprake van extern bewind
Telefonisch advies gegeven
Verwezen naar Geldloket
Verwezen professioneel
Verwezen vrijwillig
Verwijzing
Verwijzing (financieel)
Verwijzing derden
Verwijzing financieel
Verwijzing maatschappelijke partner
Verwijzing niet financieel
Verwijzing overig financieel
Verwijzing schuldhulpverlening
Voldaan
Vordering is betaald
Warme overdracht naar vervolghulp
Wenst geen hulp, heeft al betalingsregeling getroffen/heeft al betaald
Wij helpen met het regelen van een betalingsregeling

data delen

armoede en schulden

ontwikkeld door



divosa

nvvk
financiële hulpverleners



Standaardisering	Aantal gemeenten	Aantal meldingen
Niet opgepakt	42	4469
Niet opgepakt: BRP-uitsluiting		
Niet opgepakt: Persoon is geen inwoner (meer)	5	3110
Niet opgepakt: herhaalde melding	8	148
Niet opgepakt: inwoner wil geen contact	4	24
Onterecht signaal	165	9411
Inwoner is overleden	1	14
Inwoner al bekend bij schuldhulpverlening	183	7507
Inwoner heeft al ander lopend traject	25	2185
Geen contact (meer) kunnen krijgen	304	323344
Inwoner heeft betaald/betalingsregeling getroffen voor oppakken melding	140	22323
Inwoner heeft zelf betaald/betalingsregeling getroffen na oppakken melding	119	4319
Inwoner probeert het zelf op te lossen	211	30586
Inwoner wil geen hulp	251	24230
Verwijzing	272	14137
Verwijzing financieel	28	1075
Verwijzing niet-financieel	8	120
(Budget)advies en/of 'quick fix'	221	22723
Voorzien van informatie	6	2717
???	65	51067
NIET	20	987
WEG	36	9351
Niet ingevuld	314	200975

data delen

armoede en schulden

ontwikkeld door



divosa

nvvk
financiële hulpverleners



Casussen uit de praktijk

data delen

armoede en schulden

ontwikkeld door



divosa

nvvk
financiële hulpverleners



Planning

I. Opstarten

- Inventarisatie
- Behoeftetepeiling
 - gemeenten
 - stakeholders

II. Ontwikkelen

- Informatiemodel
- Uitwisselspecificatie
- DPIA

III.A Bouwen

- XxlInc en BKR implementeert uitwisselspecificatie
- DDAS-werkgroep bouwt API-koppeling

III.B Toestemming gemeenten

- Akkoord levering gegevens via software

IV. Testen

- Nagaan of API werkt

V. 1^e levering

- CBS haalt 1^e gegevens op

april 2025

juni 2025

augustus 2025

december 2025

april 2026

juli 2026

Actie: wat kun je dit najaar doen?

1. Intern akkoord vanuit privacy a.d.h.v. voorbeeld-DPIA
2. Juridische toestemming richting xxlInc Sociaal of BKR

