

*“Het openen van een betaalrekening voor mijn klant...? Help!”*

## **CONVENANT BASISBANKREKENING**

Renske Vlek, Betaalvereniging Nederland

Ellen Hennekens, NVVK

# Agenda

- Introductie
- Poll
- Convenant & afspraken
- Geïdentificeerde verbeterpunten op hoofdlijnen
- Vragen & discussie

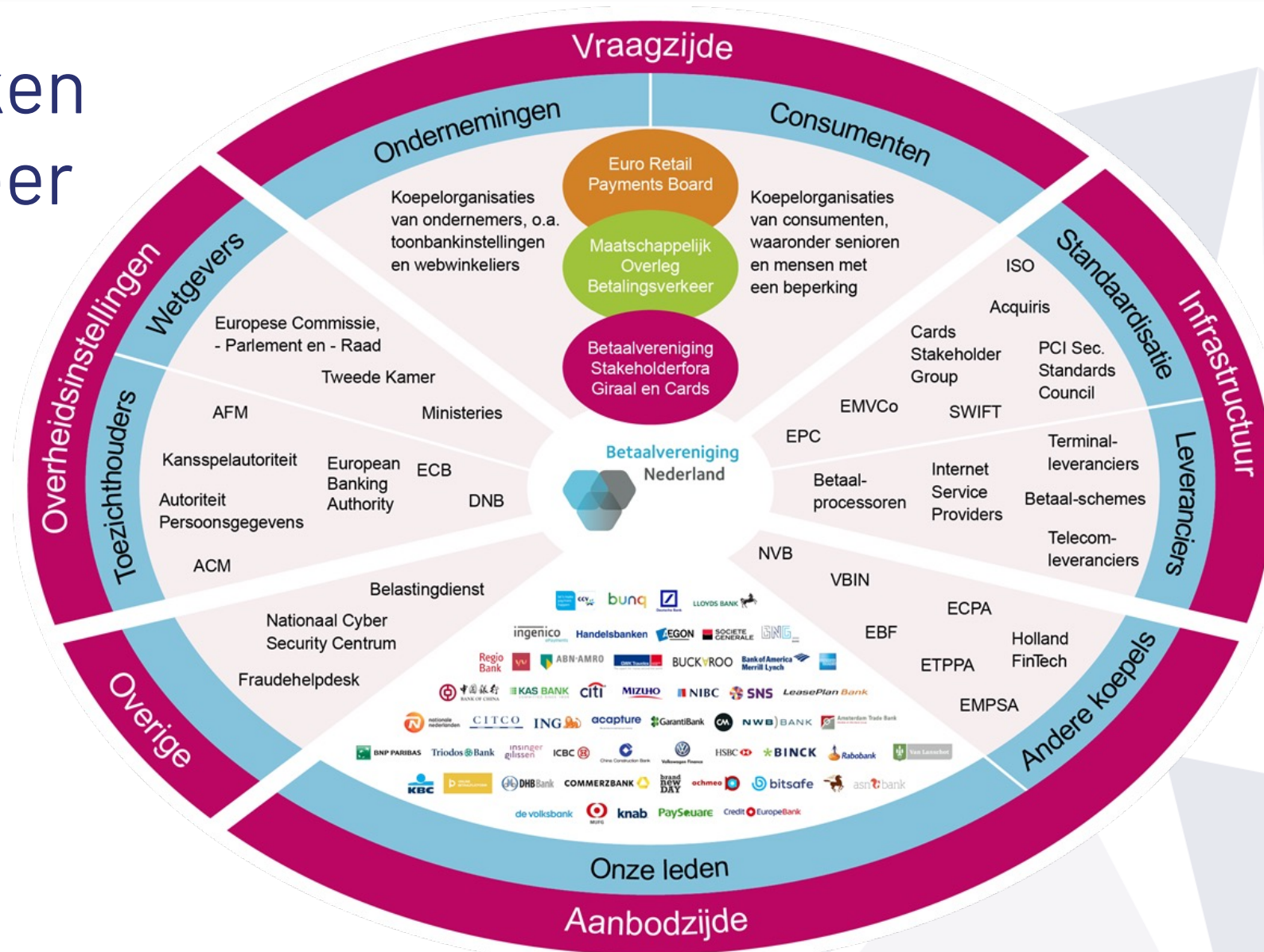


# Introductie

- Ellen Hennekens
- Renske Vlek, Betaalvereniging Nederland

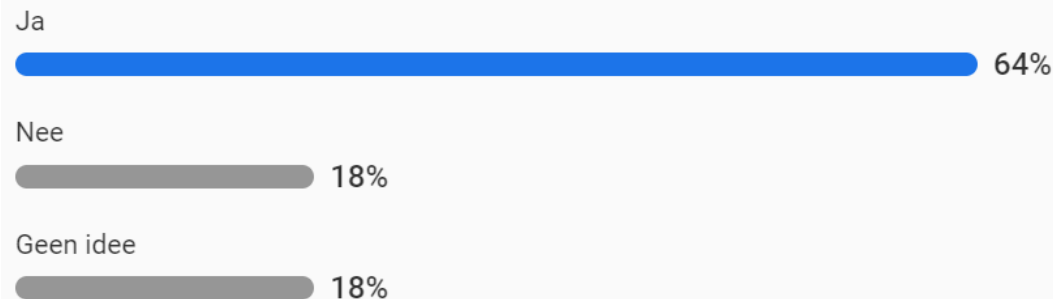


# Collectieve taken betalingsverkeer



## Een poll, 1 van 3...

Een basisbankrekening is hetzelfde als een conventrekening of een basisbetaalrekening



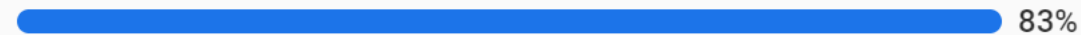
Het juiste antwoord is “nee”

- Een basisBETAALrekening is een term uit de Wet financieel toezicht (Wft). Elke consumentenbank in NL moet sinds 2016 op aanvraag een basisbetaalrekening verstrekken (tenzij er sprake is van een wettelijke weigeringsgrond)
- Met basisBANKrekening en een conventrekening wordt wél hetzelfde bedoeld.

## Een poll, 2 van 3...

Iedereen in Nederland heeft recht op een (basis)betaalrekening

Ja, sinds 2016 (Wft)



Nee, er zijn wettelijke weigeringsgronden.

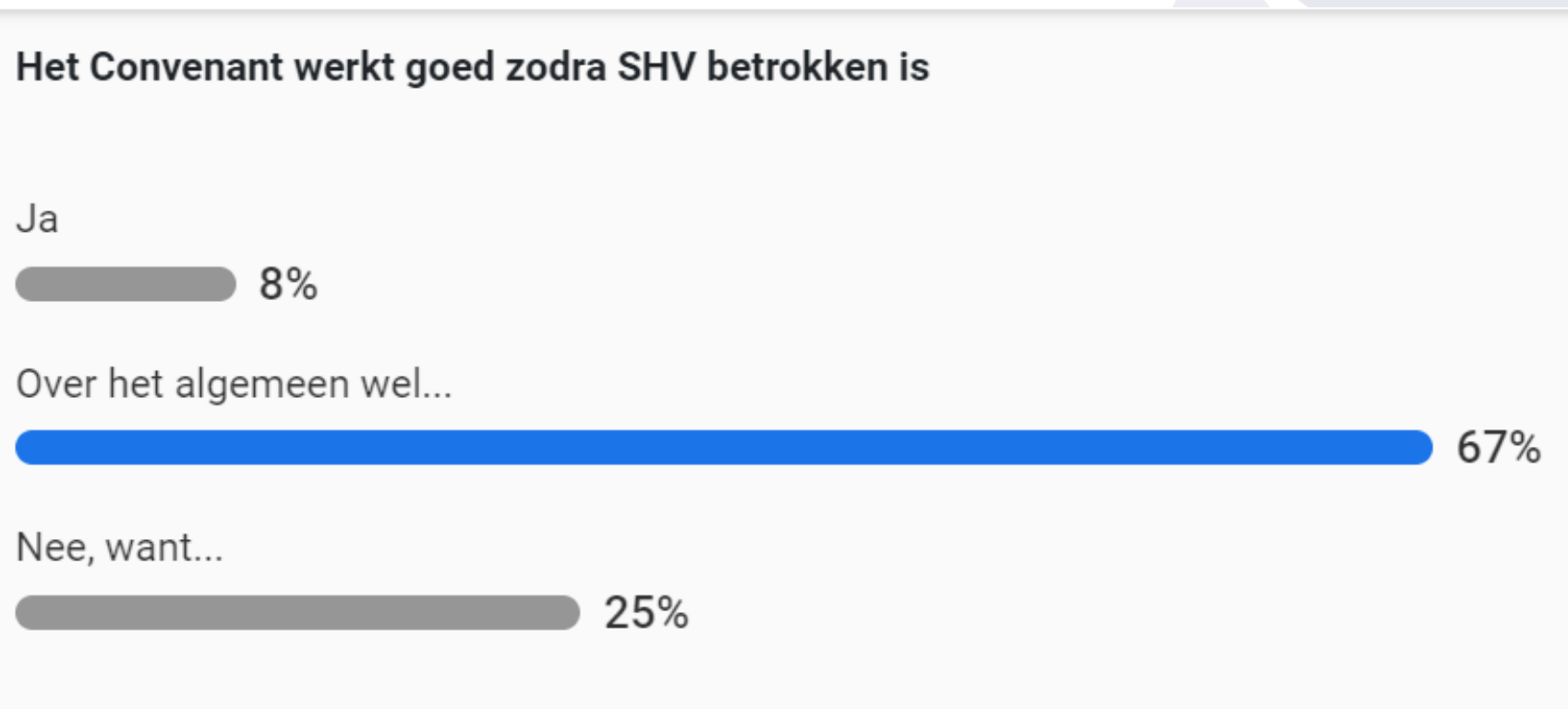


Het juiste antwoord is “nee”

Vrijwel iedereen komt in aanmerking voor een basisbetaalrekening o.b.v. de Wft, echter...

- ...een bank mag een aanvraag voor een basisBETAALrekening weigeren zodra er sprake is van een wettelijke weigeringsgrond.
- Indien een (schuld)hulpverlener betrokken is, kan een klant waarop wettelijke weigeringsgronden van toepassing zijn (meestal!) wel aanspraak maken op een basisBANKrekening (oftewel een convenantrekening)

## Een poll, 3 van 3...



## 2001 – Convenant Basisbankrekening

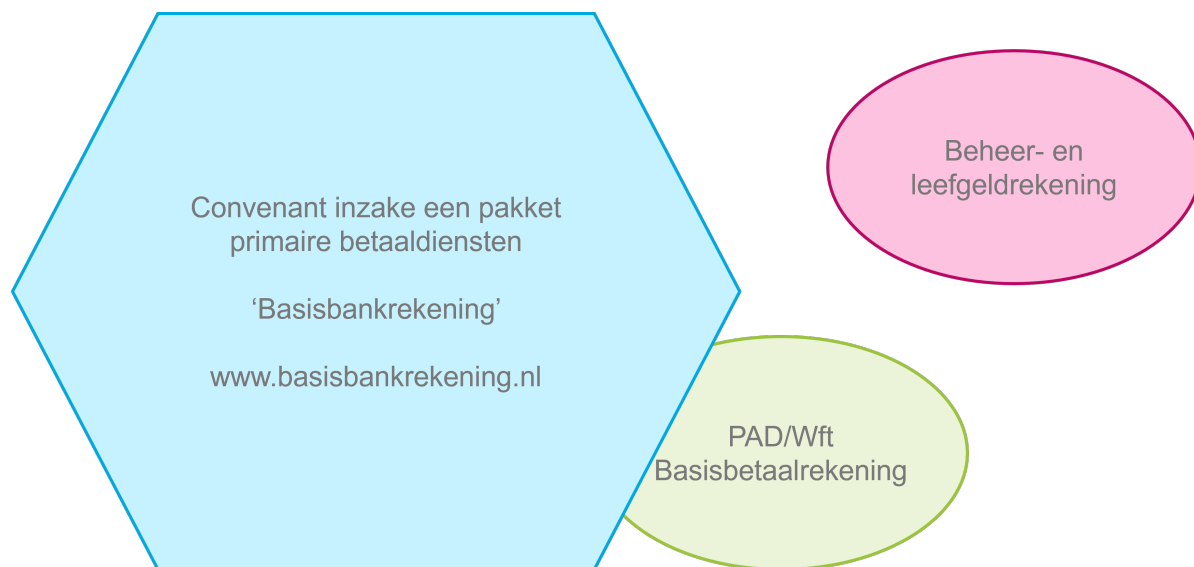
Om te voorkomen dat mensen maatschappelijk worden buitengesloten, hebben de Nederlandse banken en de **Nederlandse Vereniging van Banken (NVB)** in 2001 in overleg met het **ministerie van Financiën** en het **Leger des Heils** afspraken gemaakt dat iedereen kan beschikken over een betaalrekening. Ook als iemand schulden heeft of dakloos is.

Deze afspraken zijn vastgelegd in het *Convenant inzake een pakket primaire betaaldiensten*. Ook wel het **Convenant Basisbankrekening** genoemd. Andere instanties hebben zich sindsdien bij **het Convenant** aangesloten. Zo is sinds 2008 ook het **Centraal Orgaan opvang asielzoekers (COA)** aangesloten. Sindsdien kunnen ook personen die asiel hebben aangevraagd en nog geen (definitieve) beslissing op hun aanvraag hebben ontvangen onder het Convenant een betaalrekening aanvragen.

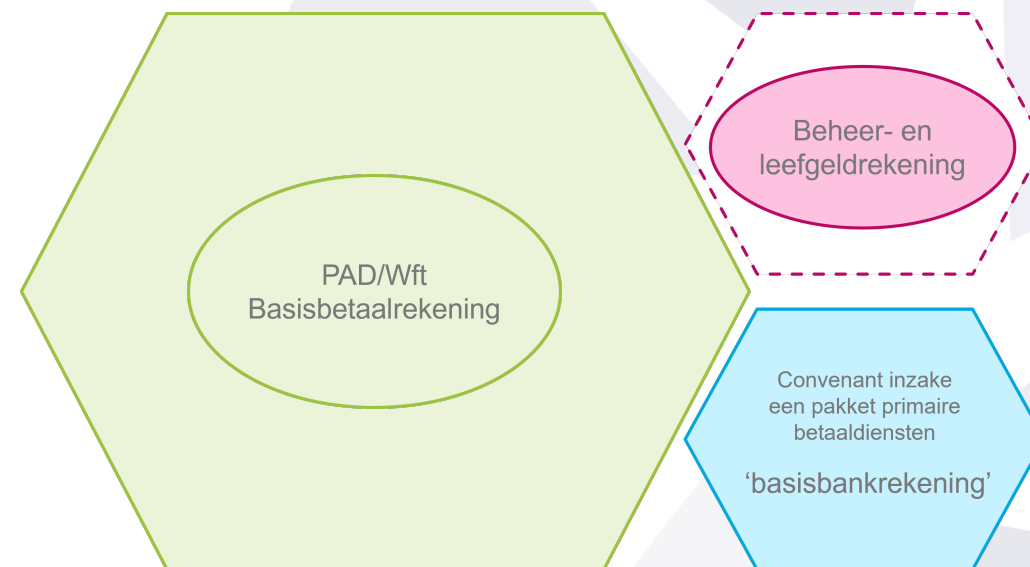


# De context sinds 2016, herziening Wft

Nu (sinds 2001)



Verwacht



# Afspraken in het convenant

- Géén andere bankrekening in NL (idem in Wft)
- > 18 jaar
- Erkende hulpverlener betrokken
- Aanvraag bij 'laatste bank'
- Oók (en feitelijk zelfs énkél) bij wettelijke weigeringsgronden voor basisbetaalrekening (Wft)
  - Uitzondering: bij eerder misbruik van convenantrekening mag nieuwe aanvraag geweigerd worden
- Optioneel:
  - 'rekeningbeheer' bij aanvraag
  - 'regelmatige inkomsten op basisbankrekening'

# De praktijk

- Route voor aanvraag basisbetaalrekening o.b.v. Wft niet vindbaar
- Verschillen in interpretatie van wettelijke weigeringsgronden basisbetaalrekening bij banken
- Aanvraagformulier convenantrekening onduidelijk en soms foutief
- Lange wachttijden, soms meerdere maanden
- Communicatie naar klant onvoldoende duidelijk bij:
  - beëindigen bankrekening
  - afwijzen aanvraag convenantrekening
  - optionele eisen wel/niet verplicht gesteld
  - Lange wachttijden "don't call us, we will call you"
- Info enkel naar klant, (schuld)hulpverlener wordt niet als partij gezien na indienen aanvraag

# Verbeterthema's > helderheid en uniformiteit

- Communicatie. Bank / klant / convenantpartners e.a. hulpverleners
  - Bij opzeggen van rekening; registratieduur EVA | laatste bank
  - Aanvraagformulieren; vindbaarheid | route | instructies | (aanvullende) voorwaarden
  - Al dan geen wettelijke weigeringsgrond
  - Bij afwijzen van aanvraag; reden | mogelijke vervolgstap/escalatie
  - Doorlooptijd (SLA) | bereikbaarheid banken
- Heldere routes. Regulier / Basisbetaalrekening / basisbankrekening / >
- Informatievoorziening aan Erkende Hulpverlener t.a.v. aanvraagproces



Beheer- en  
leefgeldrekening

Vragen?

Verbeterpunten?

